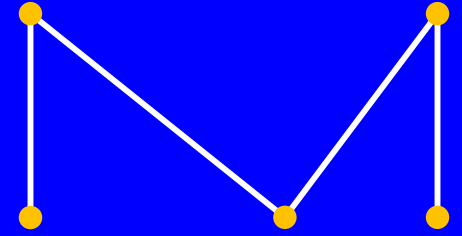


18 aprile 2023



**Milano
Smart City
Alliance**

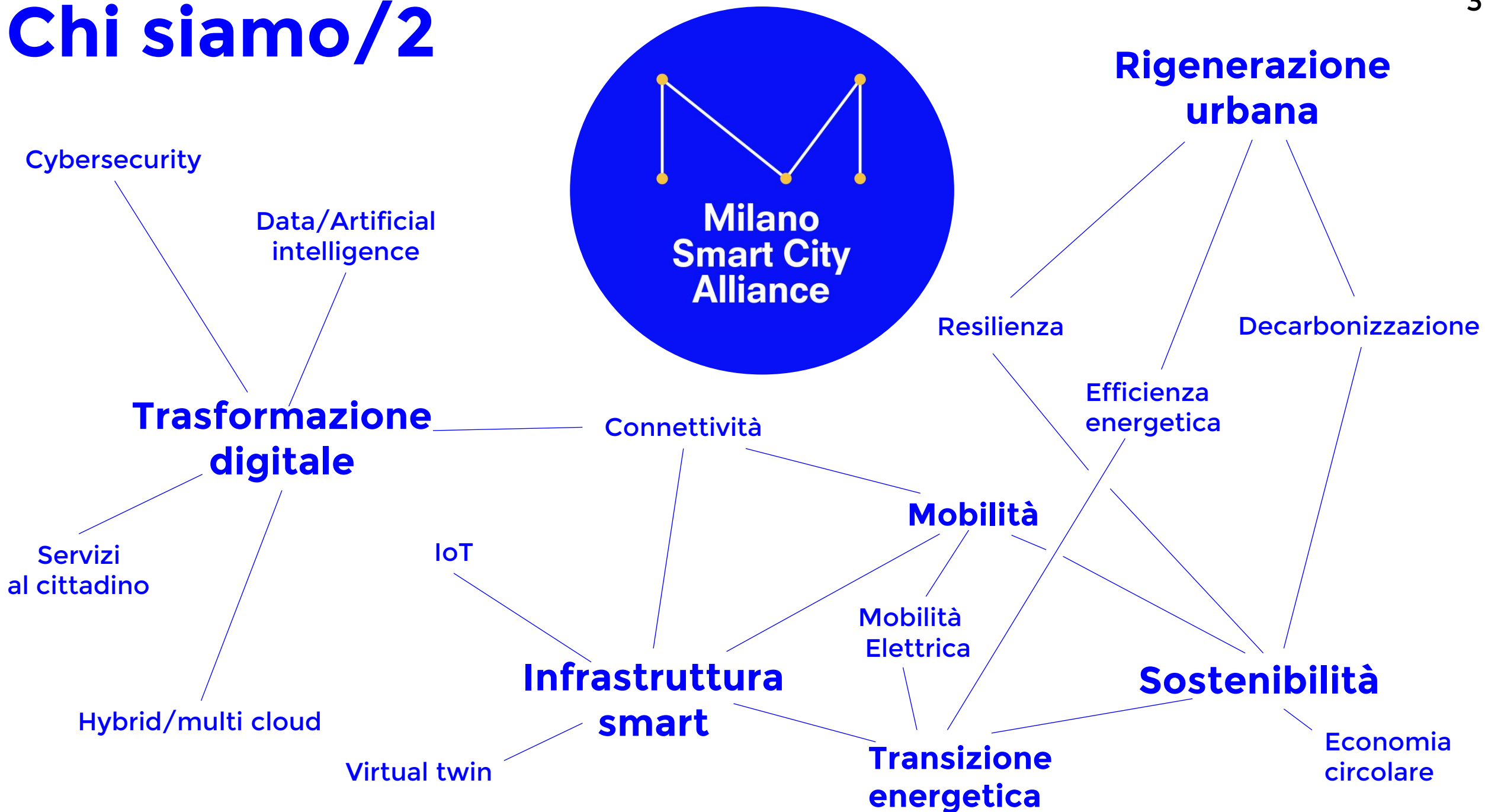
Comunità Energetiche Rinnovabili

Un percorso per la transizione energetica di Vigevano

Chi siamo/1



Chi siamo/2



Progetti

Resilienza
Rischio idraulico

Smart
Working
Community

Data
Driven
City

Cambio
Bici
Plan

Cyber
Secure
City

Comunità
Energetiche
Rinnovabili

Progetti

Resilienza
Rischio idraulico

Smart
Working
Community

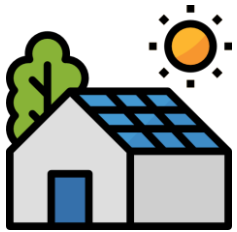
Data
Driven
City

Cambio
Bici
Plan

Cyber
Secure
City

**Comunità
Energetiche
Rinnovabili**

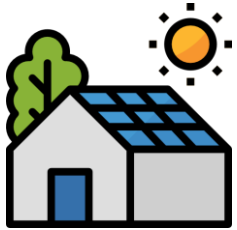
Cos'è una CER?



Autoconsumo

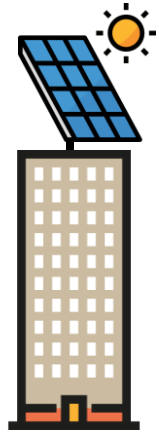
L'utente singolo genera energia rinnovabile, la auto consuma e quella in eccesso può essere immessa in rete.

Cos'è una CER?



Autoconsumo

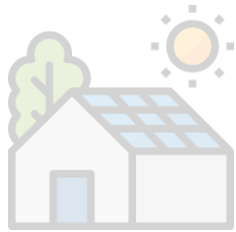
L'utente singolo genera energia rinnovabile, la auto consuma e quella in eccesso può essere immessa in rete.



Autoconsumo collettivo

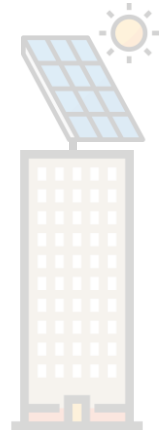
L'energia generata viene condivisa tra diversi utilizzatori

Cos'è una CER?



Autoconsumo

L'utente singolo genera energia rinnovabile, la auto consuma e quella in eccesso può essere immessa in rete.



Autoconsumo collettivo

L'energia generata viene condivisa tra diversi utilizzatori



Comunità Energetica Rinnovabile (CER)

La Comunità Energetica Rinnovabile (CER) è un'associazione di persone fisiche, PMI o enti locali che, sulla base di una prossimità fisica, condividono produzione e consumo di energia prodotta da fonti rinnovabili. Possono partecipare alle CER anche grandi imprese, purché non detengano poteri di controllo.

Requisiti tecnici

- **Gli impianti di produzione di energia da fonti rinnovabili devono avere una potenza complessiva non superiore a 1 MW ed essere connessi alla rete elettrica attraverso la stessa cabina primaria (corrispondente territorialmente a circa 3-4 Comuni oppure 2-3 quartieri di una grande città) su cui insistono anche tutti gli iscritti alla comunità energetica.**
- **Possono aderire alla comunità energetica anche impianti a fonti rinnovabili già esistenti alla data di entrata in vigore del D.Lgs. 199/2021, purché in misura non superiore al 30% della potenza complessiva che fa capo alla comunità.**

Benefici di una CER



Ambientale

- Produzione **Rinnovabile**
- **Zero Emissioni**
- **Efficienza Energetica**
- Progressiva **elettrificazione** dei consumi



Sociale

- **Aggregazione** sociale
- **Coinvolgimento e inclusione** di fasce della popolazione meno abbienti
- **Condivisione** dell'energia
- **Cultura della sostenibilità** urbana



Economico

- **Risparmio in bolletta** per effetto dell'autoconsumo per i prosumer
- **Incentivi** per la condivisione energia
- Creazione di **Reddito energetico** per i consumer

La comunità energetica a matrice pubblica

Flessibilità di gestione e accessibilità

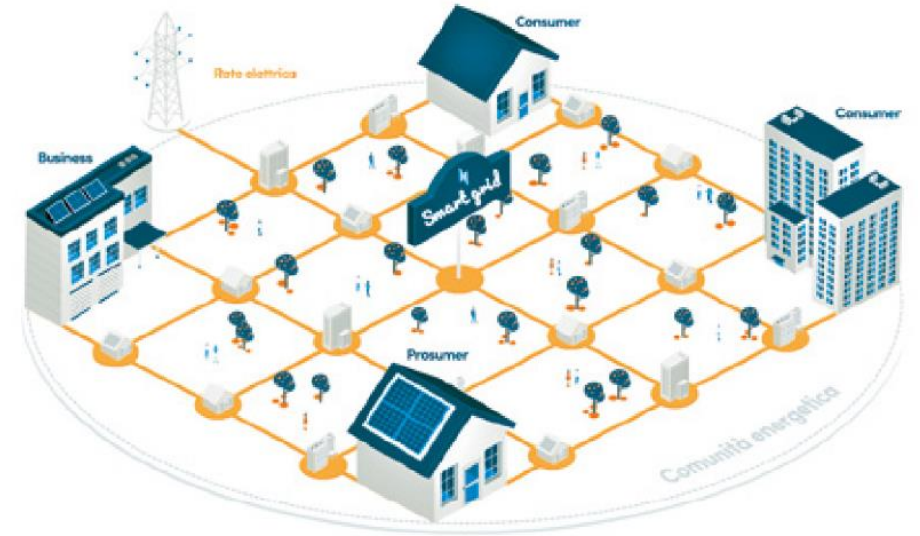
Come funziona?

Nelle CER a matrice pubblica, l'Amministrazione rappresenta il fulcro dell'iniziativa, ponendosi come fondamentale acceleratore per l'innovazione e la transizione energetica, attraverso la diffusione di queste progettualità.

La pubblica amministrazione installa un impianto su un edificio pubblico e condivide l'energia promuovendo l'istituzione di una CER, invitando i cittadini e le PMI servite dalla stessa cabina primaria di distribuzione.

I cittadini possono decidere di entrare come semplici consumatori o anche come produttori, installando o mettendo in condivisione un impianto di produzione già esistente e quindi condividendo l'energia che eccede il proprio autoconsumo.

Tutti i partecipanti condividono un insieme di regole comuni stabilite dalla comunità stessa.



Funzionamento della CER: principali caratteristiche

- Ciascuna comunità definisce con i membri stessi le **regole di funzionamento** e le **modalità di redistribuzione dei ricavi**, attraverso un contratto di diritto privato.
- La composizione della **CER è flessibile**, i partecipanti possono entrare e uscire dall'associazione liberamente.
- A ogni membro è garantito il diritto di **scegliere il proprio fornitore di energia**, che continuerà a emettere la bolletta per intero. Ai soci viene riconosciuto periodicamente un importo per la condivisione dei benefici.
- I **benefici economici** ottenuti possono essere **distribuiti** tra i membri della comunità, in egual misura tra i soci o proporzionalmente all'efficienza nei consumi, oppure **reinvestiti** in attività di interesse pubblico definite dal Comune.

milanosmartcity.it

